

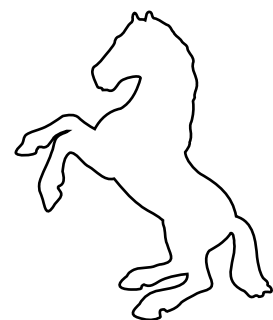
# Call for Participation

## Rössl.Kunst.Räume 2026

Kunst & Kulturverein Rössl  
in der ehemalige Frühstückspension  
Schwarzes Rössl  
Langenloiser Strasse 7  
3500 Krems a. d. Donau

### **Kontakt**

Melanie Mussegg  
Tel: 0650 - 505 6565  
[info@roessl.net](mailto:info@roessl.net)



## Das Projekt

Das Rössl in Krems ist ein lebendiger Raum für **Begegnung, Experiment und kreative Produktion**. In der ehemaligen Frühstückspension „Schwarzes Rössl“ entsteht eine dauerhafte Plattform für zeitgenössische Kunst und kulturelle Bildung.

Mit Rössl.Kunst.Räume schreiben wir 2026 erstmals einen Open Call aus: **Wir laden Künstler:innen ein, Fremdenzimmer des Hauses umfassend zu gestalten**. Die fertigen Räume werden im Rahmen einer einwöchigen Ausstellung der Öffentlichkeit zugänglich gemacht. Die Transformation der Räume während der Gestaltungsphase wird mittels 360-Grad-Zeitraffer-Kameras dokumentiert und als Teil der Ausstellung gezeigt.

Das Projekt wird vom Land Niederösterreich und der Stadt Krems gefördert.

## Der Ort

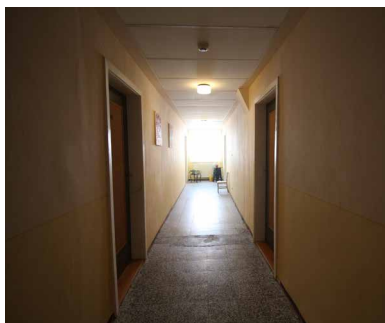
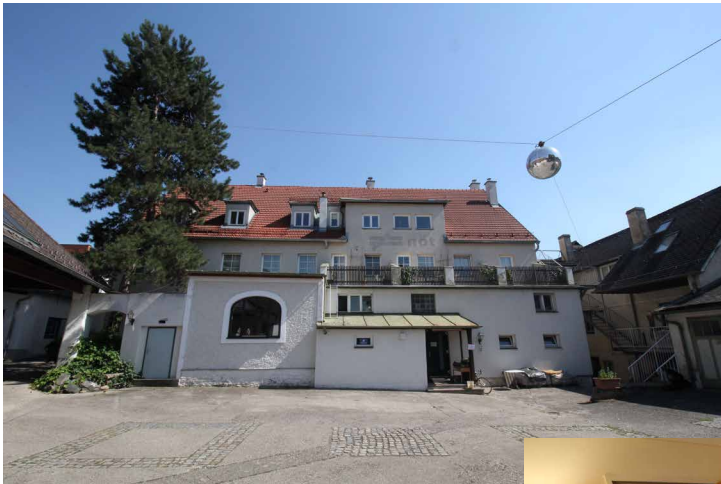
Das Rössl befindet sich zentral am Rand der Kremser Altstadt. Krems ist eine der ältesten Städte Österreich, Kulturhauptstadt Niederösterreichs und liegt etwa eine Stunde von Wien entfernt am östlichen Eingang der Wachau, die seit dem Jahr 2000 UNESCO-Weltkulturerbe ist.

Als historischer Vorspannhof, an dem Händler und Reisende rasten und ihre Fuhrwerke mit frischen Pferden ausstatten konnten, war es **Treffpunkt, Knotenpunkt, Ort des Austauschs**. Daran knüpft das Rössl auch heute noch bewusst an: als offener Ort für Künstler:innen, Macher:innen und alle, die auf dem Weg zu Neuem sind.

## Nachhaltigkeit als Haltung

Rössl.Kunst.Räume ist kein kurzlebiges Ausstellungsprojekt. **Die Räume bleiben dauerhaft als Gästezimmer erhalten**. Die Kunst lebt weiter, wird bewohnt, erlebt, wertgeschätzt.

Das Projekt verfolgt konsequent einen nachhaltigen Ansatz: Die künstlerische Arbeit erfolgt mit und in den vorhandenen Zimmern. Diverse Möbeln und Materialien sind vorhanden. Das Wohnen vor Ort reduziert Reiseaufwand und ermöglicht einen konzentrierten, ortsgebundenen Arbeitsprozess.



# Gestaltungsrahmen

Die Zimmer, die ihr gestalten werdet, sind echte Wohnräume. Sie haben eine klare Anforderung: ein Bett und ausreichend Stauraum müssen nach eurer Intervention erhalten und nutzbar bleiben. **Innerhalb dieser Bedingung ist alles möglich:** Wandgestaltung, Installation, Licht, Materialien, Möbel, Klang, Duft. Ihr entscheidet, wie ein Raum auf Gäste wirkt.

Konkret könnt ihr arbeiten an und mit:

- Wände und Decken (Farbe, Malerei, Tapete, Putz, Installation, ...)
- Textilien: Bettwäsche, Vorhänge, Handtücher
- Möbel: vorhandene Möbel gestalten, ersetzen oder neu bauen
- Licht: Lampen, Leuchtinstallationen, Lichtstimmung
- Skulpturale Elemente und Objekte
- Gemeinschaftsflächen wie Flure (in Absprache)
- Potenziell: ausgewählte Innen- und Außenbereiche, bis hin zur Gebäudefassade (in Absprache)

# Budget

Pro Raum stehen bis zu **1.000 Euro Materialbudget** zur Verfügung. Dieser Betrag deckt ausschließlich Materialkosten (Farben, Stoffe, Holz, Licht, etc.) und wird nach Vorlage der Originalbelege erstattet.

Für Eure Arbeits selbst werdet ihr **mit 2000 Euro vergütet**.  
Ausserdem bezuschussen wir eure **Reisekosten bis 400 EUR**.

Was wir zusätzlich bieten:

- Unterkunft und Verpflegung im Rössl
- Siebdruckwerkstatt, Holzwerkstatt, Textilwerkstatt, weitere Produktionsstätten
- 360°-Zeitraffer-Dokumentation eurer Arbeit
- Einwöchige öffentliche Ausstellung
- Künstlerische Vernetzung mit anderen Teilnehmer:innen
- Lokales und internationales Netzwerk des Rössl

# Auswahlkriterien

Wir suchen Künstler:innen, **die den Raum nicht nur dekorieren, sondern ihn neu denken**. Die Auswahl der fünf Teilnehmer:innen erfolgt anhand folgender Kriterien:

## Künstlerische Qualität

- Eigenständige künstlerische Handschrift und Konzept
- Auseinandersetzung mit dem Raum als Medium
- Kohärenz zwischen Bewerbungsidee und bisheriger Arbeit

## Konzept & Planung

- Klare Vorstellung der geplanten Raumgestaltung (Skizzen, Moodboards, Beschreibung)
- Nachvollziehbares Budget bis max. 1.000 Euro
- Realistische Einschätzung des Zeitbedarfs für die Umsetzung

## Bewohnbarkeit

- Das Zimmer bleibt nach der Ausstellung als Gästezimmer nutzbar
- Ein Bett sowie ausreichend Stauraum (Schrank, Ablage o. Ä.) bleiben erhalten oder werden in die Gestaltung integriert
- Materialien und Oberflächen sind langlebig und pflegeleicht

## Diversität

- Wir achten auf eine geschlechtergerechte Auswahl
- Wir begrüßen Bewerbungen aus dem regionalen, nationalen und internationalen Umfeld
- Wir freuen uns über interdisziplinäre Ansätze und spartenübergreifendes Arbeiten

# Aufenthalt im Rössl

Ab **16. September 2026** steht das Rössl für die künstlerische Schaffensphase offen. Ihr habt Zeit bis zur **Vernissage am 9. Oktober**, euren Raum zu gestalten.

## Unterkunft & Verpflegung

Während der Gestaltungsphase könnt ihr im Rössl wohnen. Wir bieten einer Person pro Projekt **kostenlose Unterkunft und Verpflegung**. Das Rössl ist kein Hotel – aber es ist ein echter Ort mit Charakter, Gemeinschaftsküche, Innenhöfen und guter Energie. Ihr seid hier nicht allein.

## Werkstätten & Infrastruktur

Ihr habt vollen Zugang zur vorhandenen Infrastruktur des Hauses:

- Siebdruckwerkstatt
- Holzwerkstatt
- Textilwerkstatt
- Weitere Arbeits- und Produktionsstätten
- Yogaraum sowie Pool im Garten für die Entspannung zwischendrin

## Austausch mit anderen Künstler:innen

Die Künstler:innen arbeiten gleichzeitig, in derselben Zeit, im selben Haus. Das ist kein Zufall – es ist Konzept. **Die Bauphase ist eine gemeinsame Residenz**. Wir schaffen Raum und Zeit für Austausch, Inspiration und gegenseitige Unterstützung. Formell und informell. Beim Kochen, beim Bauen, beim Abendessen, beim Feierabend-Bier.

Zusätzlich gibt es die Möglichkeit, sich mit dem erweiterten Netzwerk des Rössl zu vernetzen – Künstler:innen, Macher:innen, lokale Akteure und internationale Gäste, die regelmäßig ein- und ausgehen.

## Während der Ausstellungswoche

Während der Ausstellungswoche (9.–16. Oktober) sind die Räume öffentlich zugänglich. Wir freuen uns, wenn ihr vor Ort seid – und bitten euch, im Rahmen eurer Möglichkeiten z.B. einen Kreativ-Workshop für Besucher:innen oder ein ähnliches Programm anzubieten. Format und Inhalte stimmen wir gemeinsam ab. Desweiteren könnt ihr auch die Gelegenheit nutzen eure eigenen Kunstwerke zum Verkauf anzubieten.

# Bewerbung

Schickt eure Bewerbungsunterlagen **bis 22. Juli 2026, 23:59 Uhr** als PDF (max. 10 MB) an: **info@roessler.net**

## Eure Bewerbungsunterlagen enthalten

- Kurze Vorstellung eurer künstlerischen Praxis (max. 1 Seite)
- Konzept für den Raum: Beschreibung, Idee, Materialien, Wirkung (max. 2 Seiten)
- Illustrationen, Skizzen oder Moodboards (max. 5 Abbildungen)
- Budgetplanung (tabellarisch, max. 1.000 Euro Materialkosten)
- Portfolio oder Links zu bisherigen Arbeiten
- Kurz-CV

## Zeitplan & Deadlines

- 22. Juli 2026, 23:59 Uhr  
Bewerbungsdeadline
- ca. 05. August 2026  
Zu- oder Absage an alle Bewerber:innen
- ab 16. September 2026  
Gestaltungsphase
- 09. Oktober 2026  
Ausstellungs Vernissage
- 09.-16. Oktober 2026  
Ausstellungswoche
- 16. Oktober 2026  
Finissage

## Wir freuen uns auf eure Ideen.

Kunst & Kulturverein Rössl  
in der ehemalige Frühstückspension  
Schwarzes Rössl  
Langenloiser Strasse 7  
3500 Krems a. d. Donau

### Kontakt

Melanie Mussegg  
Tel: 0650 - 505 6565  
info@roessler.net

